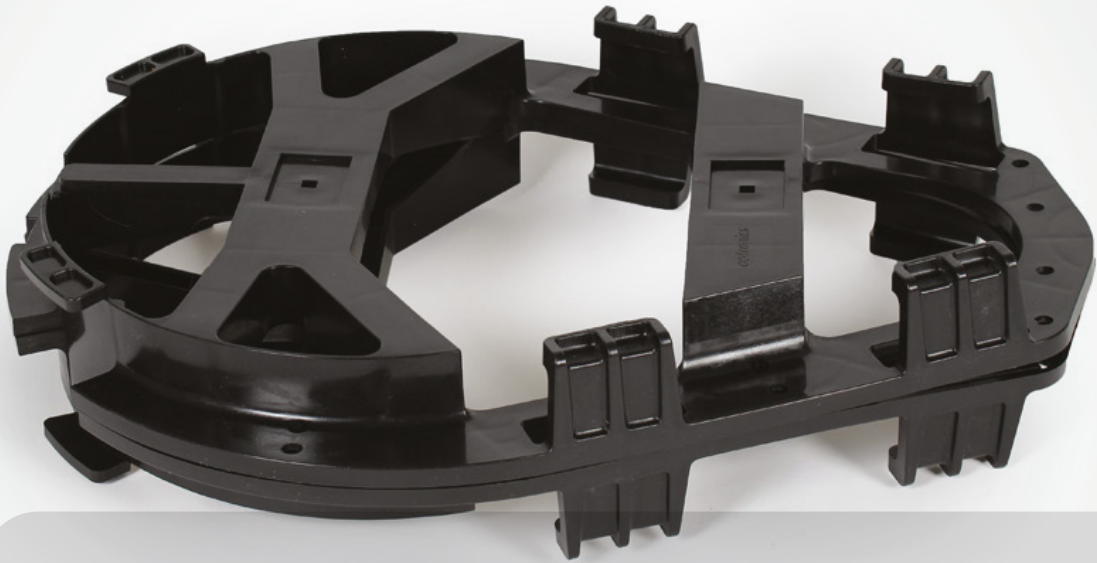




MANUAL DE INSTALACIÓN



optronics[®]

RAQUETA DE 12"-14"
PARA CABLE ADSS
OPHARAQSA12

MÉTODO DE INSTALACIÓN

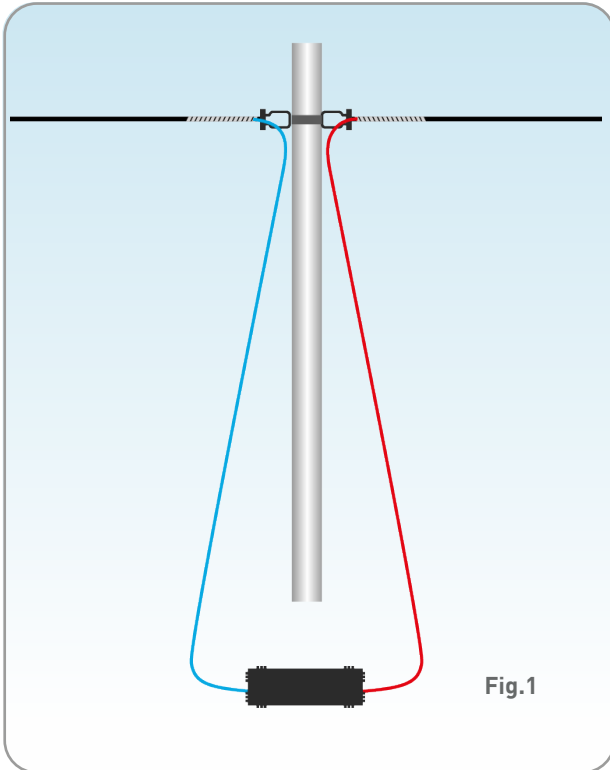


Fig.1

1

Posterior al armado del cierre de empalme, tomarlo y colocarlo frente al poste. La longitud de la reserva debe ser mínimo el doble de la altura del poste. Fig.1

2

Colocar el cierre de empalme sobre el cable tensado a un metro de distancia del poste y fijar con sus accesorios correspondientes. Fig. 2

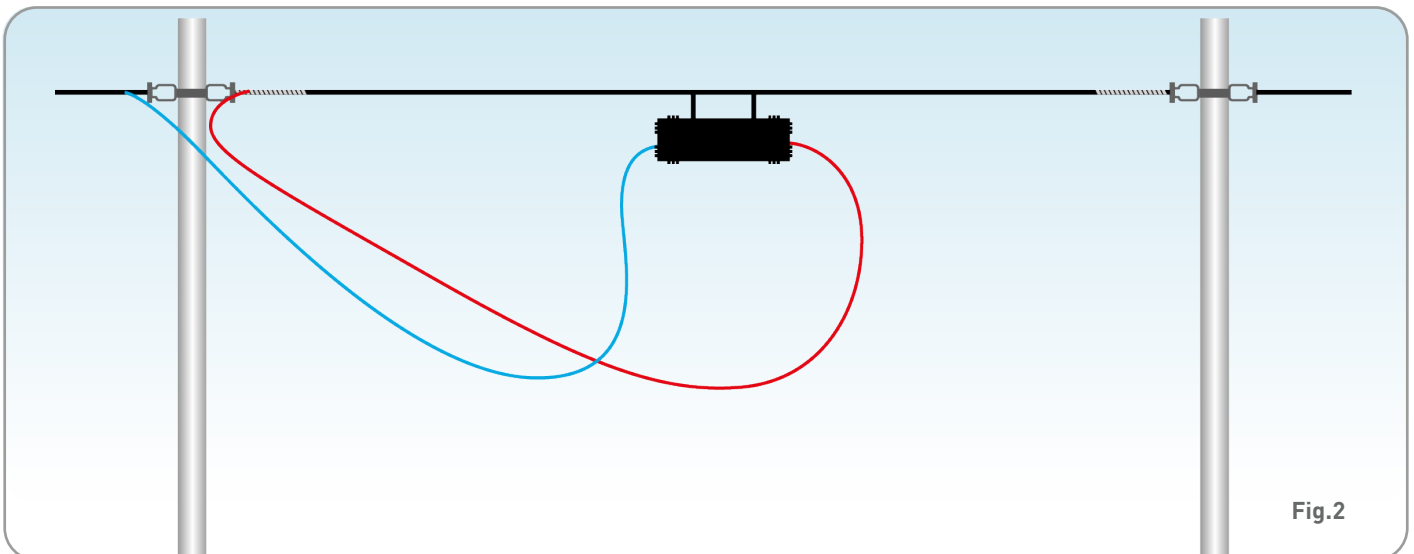
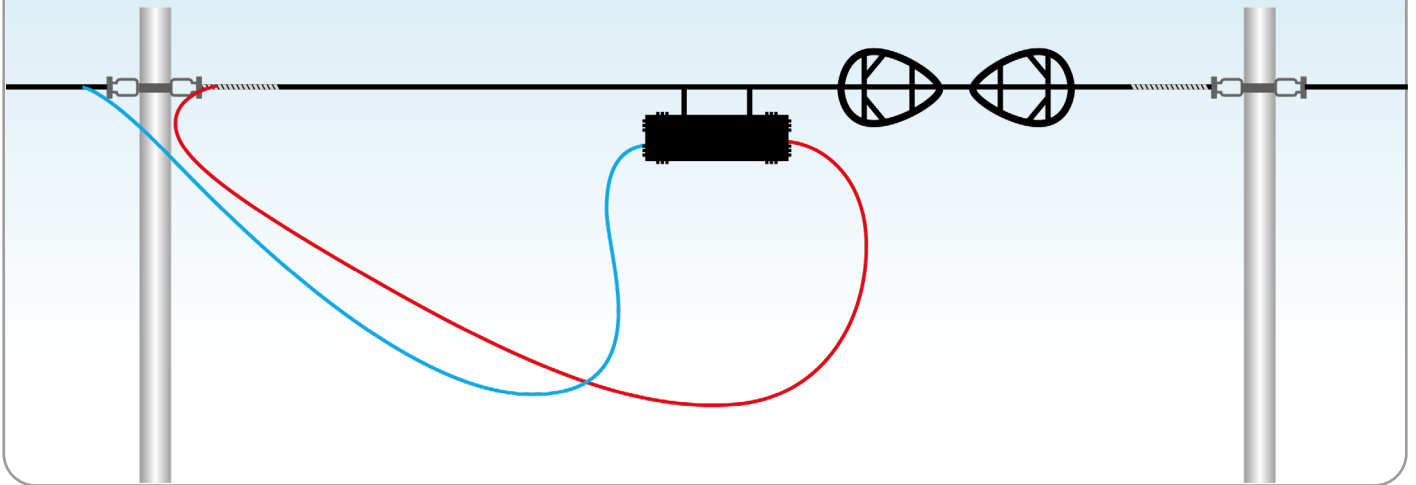


Fig.2



3

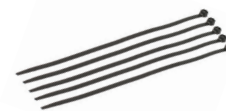
Colocar los soportes de la raqueta e instalarla sobre el cable tensado a una distancia de 2.5 metros del poste.



Con la ayuda de los tornillos y tuercas fijar los soportes para cable en las raquetas en la parte superior.



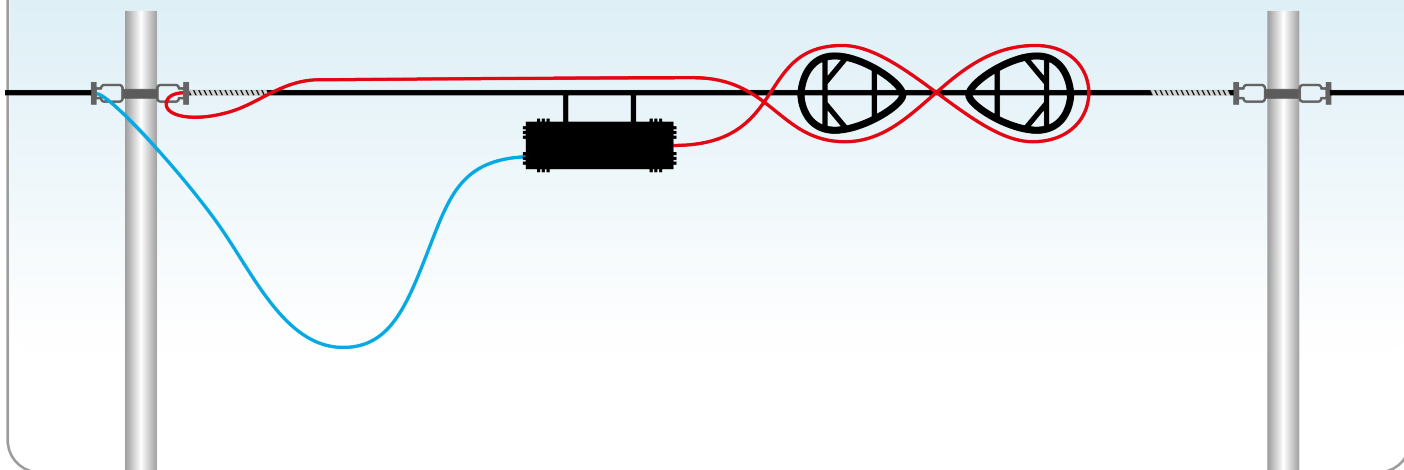
Posteriormente usar los cinchos plásticos para fijar la raqueta sobre el cable, asegurando así que el soporte permanezca sujeto y no se desprenda del cable.





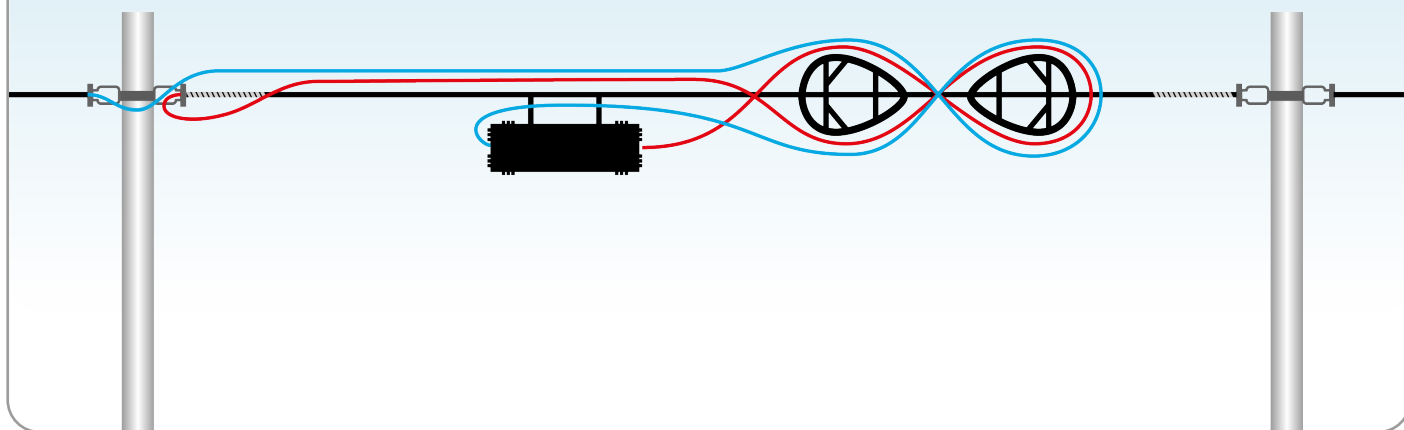
4

Tomar el cable que sale del cierre de empalme mas cercano al poste y girarlo hacia el costado donde se colocará la raqueta, colocar cinchos para la sujeción del cable.



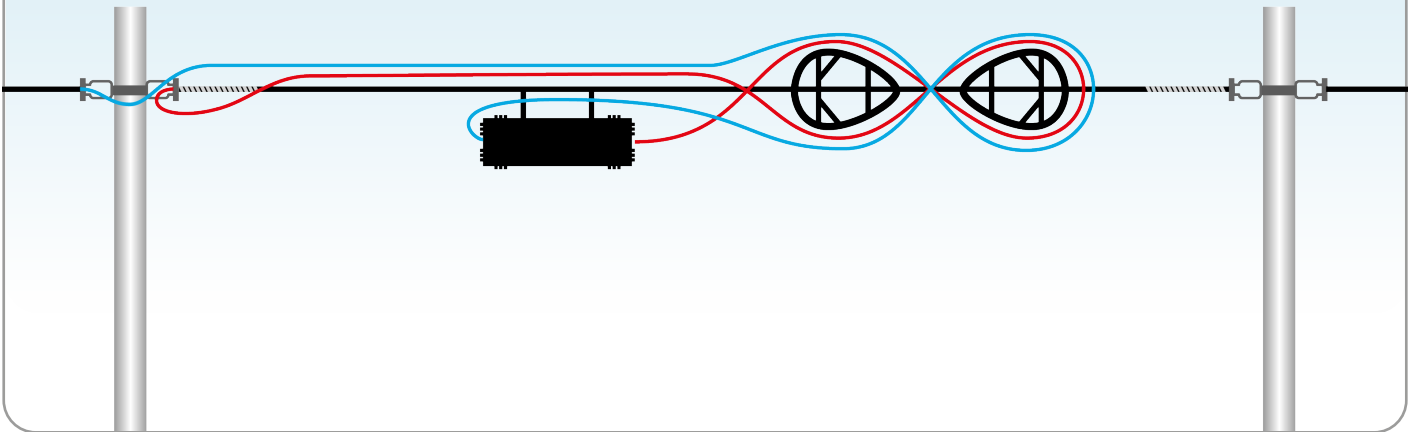
5

Tomar el cable del otro extremo del cierre de empalme y guiarlo sobre el cable tensado del poste para formar la raqueta.



6

Colocar el cable de fibra óptica dentro de la raqueta y sujetarla con cinchos plásticos.



7

Nota: Terminada la instalación, debe quedar como se muestra en la imagen.

